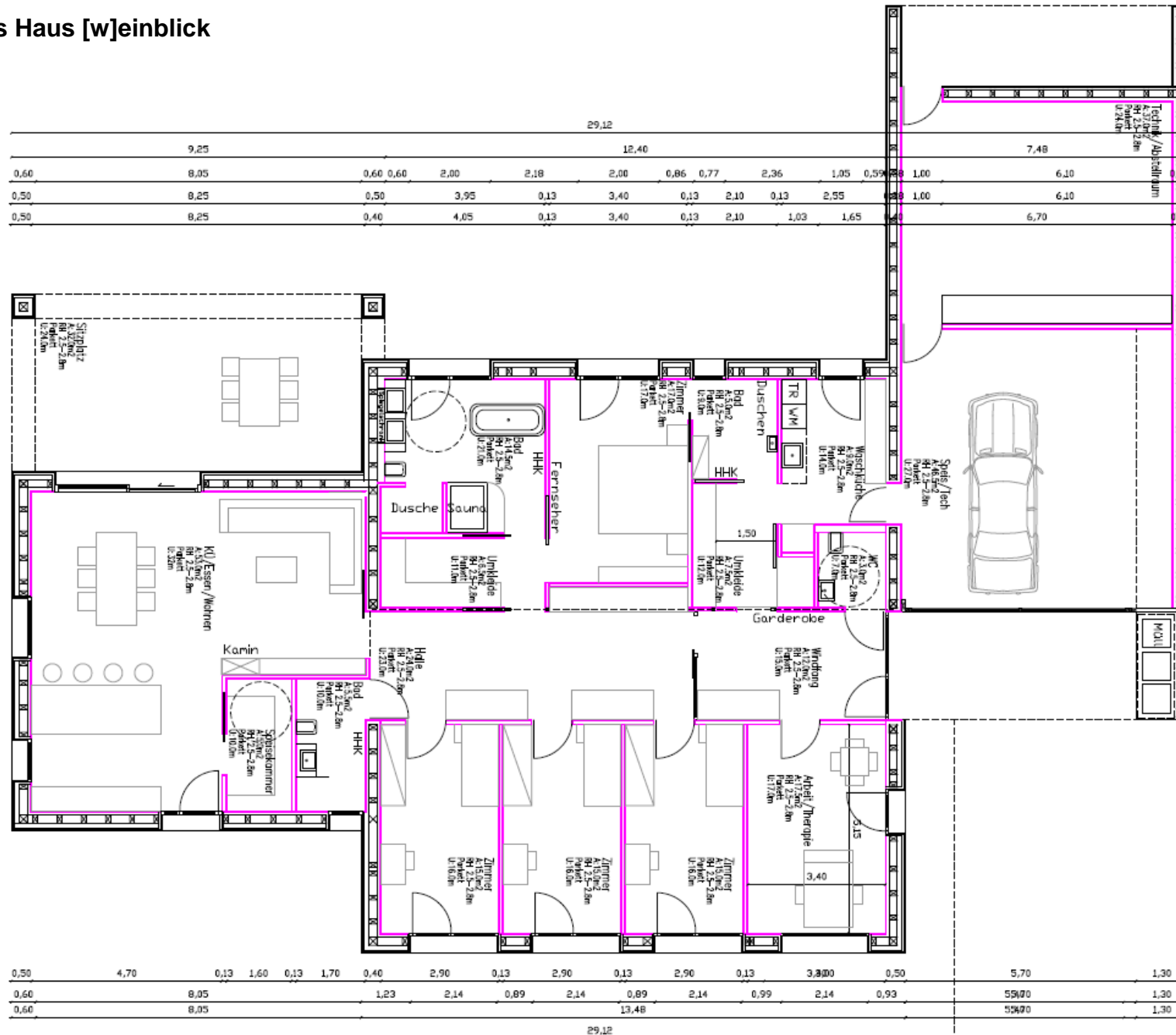


# Grundriss Haus [w]einblick

0,60	3,78	0,50	4,12	0,40	3,26	0,30	3,02
0,60	3,78	0,50	2,30	1,50	1,30	0,50	3,02
0,60	3,78	3,15	1,44	2,06	1,00	1,25	3,02
			16,30				



Grundriss EG 1:100

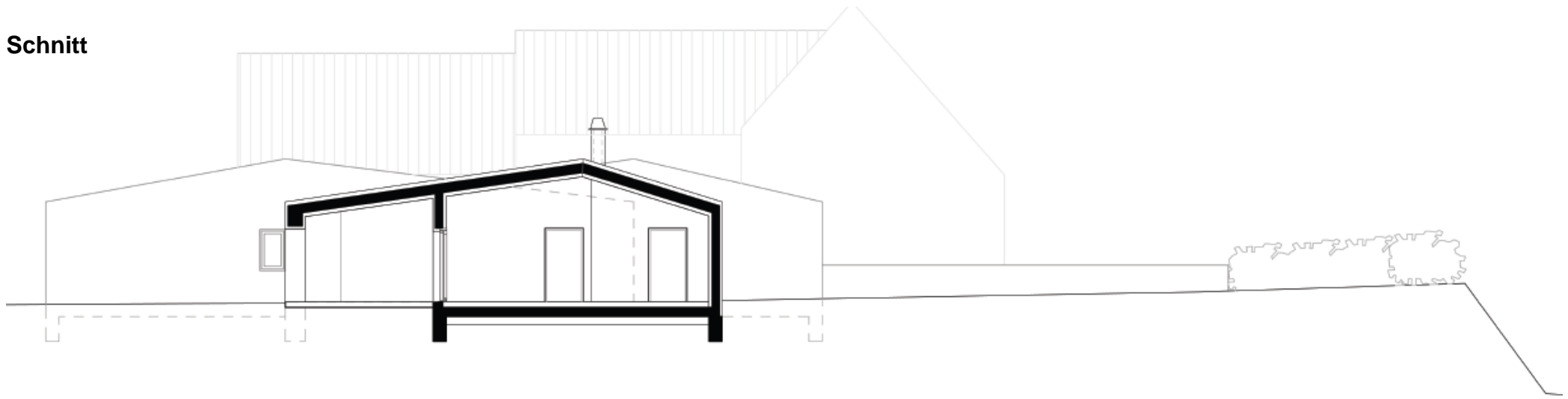
## Raumprogramm:

Windfang	12m <sup>2</sup>
Halle	24m <sup>2</sup>
Wohnen/Essen/Kochen	53m <sup>2</sup>
Spisekammer	5m <sup>2</sup>
Schlafzimmer	17m <sup>2</sup>
Elterbad1	15m <sup>2</sup>
Elterbad2	5m <sup>2</sup>
Umklede1	7m <sup>2</sup>
Umklede1	8m <sup>2</sup>
Fernsehen/Gast	15m <sup>2</sup>
Zimmer	15m <sup>2</sup>
Zimmer	15m <sup>2</sup>
Kinderbad	6m <sup>2</sup>
WC	3m <sup>2</sup>
Arbeit/Therapie	18m <sup>2</sup>
Waschküche	9m <sup>2</sup>

Summe 227m<sup>2</sup>

Sitzplatz1 überdacht	32m <sup>2</sup>
Garage	47m <sup>2</sup>
Technik/Abstellraum	37m <sup>2</sup>

**Schnitt**



**Lageplan**



## Projektbeschreibung: Haus [w]einblick

Haus [w]einblick befindet sich inmitten eines Weingartens in der Nähe von Krems und wurde in Holzmassivbauweise mit Holzweichfaser-Dämmung errichtet.

Das auf einer Ebene geplante und behindertengerecht modellierte Gebäude wurde gemeinsam mit den Bewohnern optimal auf deren Bedürfnisse ausgelegt und entwickelt. Besondere Herausforderung war die unmittelbare Verbindung von Elternschlafzimmer und Bad mit öffentlichen Zugang, damit das Pflegepersonal für den Rollstuhlfahrer nicht in den Privatbereich der Familie eindringt.

Der offen geplante Grundriss gliedert sich in öffentliche [Büronutzung, Pflegepersonal], private [Schlaf- und Sanitärbereiche] und halböffentliche [Wohnküche] Nutzungsbereiche, welche miteinander und mit der Umgebung kommunizieren.

Kinder- und Gästezimmer mit Kinderbad wurden so konzipiert, dass diese Räume später als Einliegewohnung adaptiert werden können, um eine langfristige Nutzung zu gewährleisten. Anschlüsse für eine Küche wurden bereits installiert.

Sämtliche Innenwände wurden in Holzriegelbauweise mit Weichfaserdämmung ausgeführt und zur Unterstützung eines gesunden und angenehmen Raumklimas überdies großteils mit Lehmputz und Lehmcreme versehen.

Das diffusionsoffene und klimaregulierende Gebäude ist barrierefrei und wurde mit nachhaltigen Materialien umgesetzt, wobei auch besonderes Augenmerk auf die Miteinbeziehung regionaler Lieferanten gelegt wurde.

Durch den Einsatz moderner, ökologischer Technologien wie Grundwasserpumpe, Pufferspeicher und einem 4,3kWp Photovoltaik System funktioniert das Gebäude nahezu energieautark. Das Dachwasser versickert auf Eigengrund.

Ein modernes Bussystem steuert Heizung, Beschattung, Türöffnungen und Beleuchtung. Alle Wohnräume wurden mit Eichenholzdielen (geölt) ausgeführt. Teilweise wurden Holz-Massivmöbel (geölt) vom regionalen Tischler eingebaut.



S-Ansicht

# Daten und Fakten: Haus [w]einblick

## Allgemein:

- diffusionsoffenes und klimaregulierendes Gebäude in Holzmassivbauweise mit Holzweichfaser-Dämmung
- komplett barrierefreies, behindertengerechtes Haus inklusive Büroräumlichkeit – Familie und Arbeit an einem Ort
- alle Ein- und Ausgänge stufenlos und rollstuhltauglich
- aus ökologischen Baustoffen, mit nachhaltigem Hintergrund (Baustoffe so gut als möglich von regionalen Lieferanten – kurze Wege)

## Konstruktion:

Holzmassivhaus mit Holzweichfaser-Dämmung:

- Außenwandaufbau diffusionsoffen: Wandelemente aus Brettsperrholz StoraEnso CLT 9,7cm ( $\lambda_{\text{CLT}}$ : 0,11 W/mK,  $U_{\text{CLT}}$ : 0,95 W/m<sup>2</sup>K), 24cm STEICOflex + 6cm STEICOprotect, U-Wert der Außenwände: 0,145 W/m<sup>2</sup>K
- Deckenelemente aus Brettsperrholz StoraEnso CLT 12,6cm, 36cm STEICOflex + 6cm STEICOspezial, U-Wert des Daches: 0,11W/m<sup>2</sup>K

Innenwände:

- Holzriegelwände mit 8cm Holzweichfaserdämmung
- innen großteils Lehmputz mit weißer Lehmcreme bemalt (diffusionsoffen)

4

Verbaut wurden:

- 96m<sup>3</sup> Brettsperrholz in Wand und Dach
- 12m<sup>3</sup> Brettschichtholz und Konstruktionsvollholz in Dachkonstruktion und Blindstöcken
- 15m<sup>3</sup> Schnittholz in Dämmungsaufbauten
- 140m<sup>3</sup> Flexible Holzfaserdämmung "Steico Flex" mit 50kg/m<sup>3</sup> (entspricht ca. 15m<sup>3</sup> Schnittholz)
- 40m<sup>3</sup> Holzweichfaserdämmungen mit 240kg/m<sup>3</sup> (entspricht ca. 20m<sup>3</sup> Schnittholz)
- in Summe ca. **158m<sup>3</sup> Fichtenholz**

Dachdeckung: Titan-Zink (Firma Rheinzink)

Fenster: Holzalu-Fenster (Josko Diamant 89): 3fach Verglasung,  $U_g$  Wert 0,6 Wm<sup>2</sup>K

## Heizsystem / Technik:

- Heizung: Grundwasserwärmepumpenanlage (ITM Terra 12 S/W - HGL)  
Heizleistung 12 kW mit 920 Liter Speicher Warmwasser, Fußbodenheizung
- PV-Anlage (4,32 kWp): Modultyp SCHOTT PERFORM POLY 240, Wechselrichter Kostal PIKO 4.2
- mit BUS-System für die Bedienung von Heizung, Außenjalousien, Licht, Tür und Tor
- Brauchwasser aus eigenen Brunnen, Dachwasser versickert auf Eigengrund